



# CATÁLOGO DE SUMINISTROS ELÉCTRICOS

[www.agc.com.ec](http://www.agc.com.ec)



SUPPLY ▲

**G1**

## TRANSFORMADOR DE POTENCIA



### MARCAS

JSB  
SIEMENS  
TOSHIBA  
ABB  
SIEYUAN  
WEG

### PROCEDENCIA POSIBLE

CHINA – USA – BRASIL – COLOMBIA – INDIA

## TRANSFORMADOR DE ELEVACIÓN 6 MVA



### MARCAS

SIEYUAN  
TOSHIBA  
ECUATRAN  
WEG

### PROCEDENCIA POSIBLE

CHINA – ECUADOR – BRASIL – COLOMBIA

## TRANSFORMADOR DE POTENCIAL INDUCTIVO Y CAPACITIVO



### MARCAS

GENERAL ELECTRIC – SIEMENS – HYEE – SIEYUAN – ABB – PFINNER  
RITZ – EMKO – ARTECHE

### PROCEDENCIA POSIBLE

CHINA – ITALIA – INDIA – SUIZA – BRASIL – USA – TURQUIA – ESPAÑA



## TRANSFORMADOR DE CORRIENTE



### MARCAS

GENERAL ELECTRIC – SIEMENS – HYEE – SIEYUAN – ABB – PFINNER  
RITZ – EMKO – ARTECHE

### PROCEDENCIA POSIBLE

CHINA – ITALIA – INDIA – SUIZA – BRASIL – USA – TURQUIA – ESPAÑA

## SECCIONADORES CON PUESTA A TIERRA Y SIN PUESTA A TIERRA



### MARCAS

GENERAL ELECTRIC – SIEMENS – SIEYUAN – HAPAM – COELME – ABB

### PROCEDENCIA POSIBLE

ITALIA – CHINA – HOLANDA – INDIA

## INTERRUPTOR DE TANQUE MUERTO



### MARCAS

GENERAL ELECTRIC – SIEMENS – ABB – SIEYUAN

### PROCEDENCIA POSIBLE

CHINA – USA – INDIA



## IIINTERRUPTOR DE TANQUE VIVO



### MARCAS

GENERAL ELECTRIC – SIEMENS – ABB – SIEYUAN – ROCK WILL

### PROCEDENCIA POSIBLE

CHINA – USA – INDIA



## PARARAYOS



### MARCAS

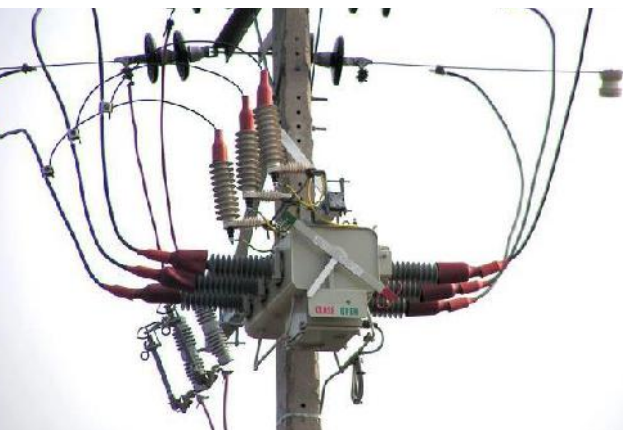
TRIDELTA – SIEMENS – ABB – SIEYUAN – EATON

### PROCEDENCIA POSIBLE

CHINA – USA – INDIA – ALEMANIA



## SECCIONADORES TRIPOLARES DE POSTE



### MARCAS

TURNER – SEECO – SOUTHERN STATES – SIEYUAN

### PROCEDENCIA POSIBLE

CHINA – USA

## SECCIONADORES DE BARRA



### MARCAS

ABB – SIEYUAN – ALUMA FORM

### PROCEDENCIA POSIBLE

CHINA – USA – INDIA

## PARARAYOS TIPO INTERMEDIO



### MARCAS

IUSA – ABB – EATON – SIEYUAN

### PROCEDENCIA POSIBLE

USA – CHINA – INDIA – MEXICO

## TRANSFORMADOR TRIFÁSICO



### MARCAS

ECUATRAN – INATRA – MORETRAN

### PROCEDENCIA POSIBLE

ECUADOR – COLOMBIA – CHINA

## GENERADORES DE EMERGENCIA CON TABLERO DE TRANSFERENCIA



### MARCAS

ENERGYPLAM – ELECTRO DIESEL ECUATORIANA – INDOSUR – HAMAC

### PROCEDENCIA POSIBLE

USA – COLOMBIA – CHINA





**G2**



## CELDAS DE MEDIA TENSION EN GAS SF6 Y METALCLAD



### MARCAS

SCHNEIDER ELECTRIC  
ABB  
SIEMENS

### PROCEDENCIA POSIBLE

COLOMBIA – BRASIL – CHINA – INDIA –  
FINLANDIA

## TABLEROS DE CONTROL Y PROTECCION, SERVICIOS AUXILIARES Y COMUNICACIONES



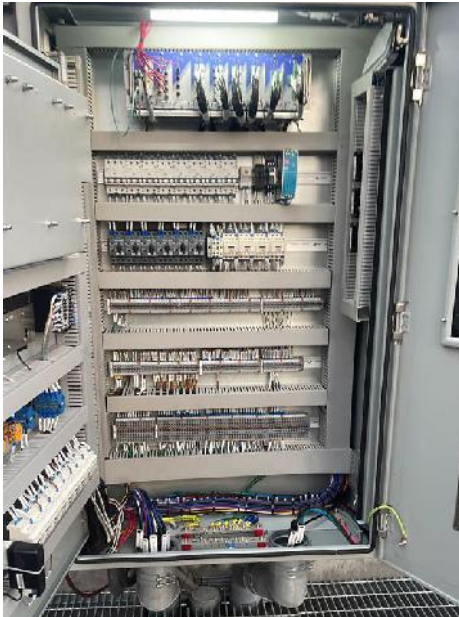
### MARCAS

SCHNEIDER ELECTRIC  
ABB  
SIEMENS  
AICO  
TABLICONSA  
SICAL

### PROCEDENCIA POSIBLE

COLOMBIA – ECUADOR

## ANALIZADOR DE GASES, CONCENTRADOR DE SEÑALES



### MARCAS

QUALITROL - RUGGED MONITORING - SEL - GENERAL ELECTRIC - MTE - CALISTO

### PROCEDENCIA POSIBLE

USA - CANADA - SUIZA



## RELES DE CONTROL Y PROTECCION PARA SUBESTACIONES (TRANSFORMADOR Y DIFERENCIA)



### MARCAS

ABB – SIEMENS – SEL – SCHNEIDER ELECTRIC – INGETEAM

### PROCEDENCIA POSIBLE

FINLANDIA – USA – ALEMANIA – CHINA – COLOMBIA



## MEDIDOR DE CALIDAD DE ENERGIA



## MARCAS

SCHNEIDER ELECTRIC – KOCOS

## PROCEDENCIA POSIBLE

CANADA – USA



## TABLERO DE ACTUADORES Y TRANSFERENCIA



### MARCAS

AICO – ABB – SCNEIDER ELECTRIC

### PROCEDENCIA POSIBLE

ECUADOR – COLOMBIA

## **SHELTER COMUNICACIONES TABLEROS DE CONTROL Y PROTECCION**



### **MARCAS**

AG ENERGY – AG SUPPLY

### **PROCEDENCIA POSIBLE**

ECUADOR – COLOMBIA





**G3**



## CONDUCTORES DE ALUMINIO AAC- ACSR- ACAR



### MARCAS

ELECTROCABLES – CONELSA – CENTELSA – INCABLE – HENAN JIAPU CABLE –  
YGDLCABLE GROUP – DONZONPOWER – HONREY – ZMS – MEGACABLES –  
GENERAL CABLE – HIMAKE

### PROCEDENCIA POSIBLE

ECUADOR – COLOMBIA – PERU – CHINA – MEXICO – INDIA



## CONDUCTORES DE COBRE (DESNUDO)



### MARCAS

ELECTROCABLES – CONELSA – CENTELSA – INCABLE – HENAN JIAPU CABLE –  
YGDLCABLE GROUP – DONZONPOWER – HONREY – ZMS – MEGACABLES –  
GENERAL CABLE – HIMAKE

### PROCEDENCIA POSIBLE

ECUADOR – COLOMBIA – PERU – CHINA – MEXICO – INDIA



## CONDUCTOR DE COBRE DE MEDIA TENSION XLPE



### MARCAS

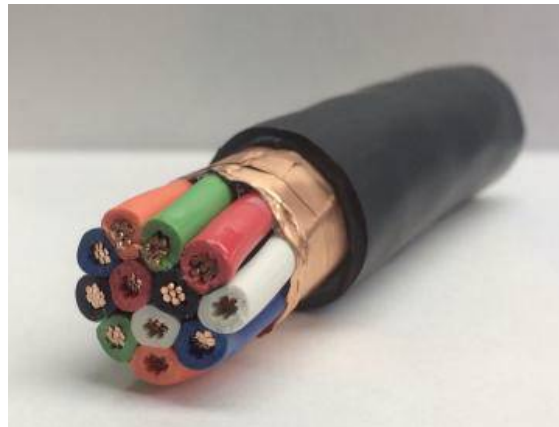
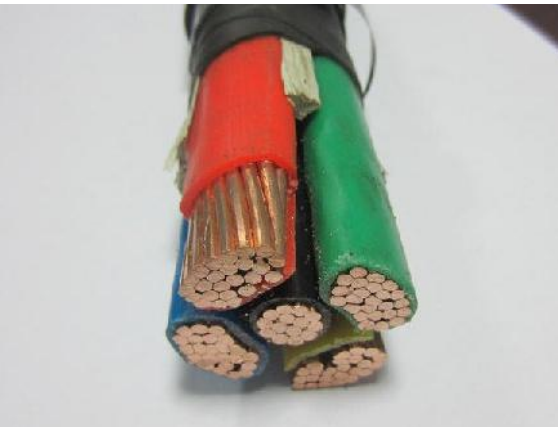
ELECTROCABLES – CONELSA – CENTELSA – INCABLE – HENAN JIAPU CABLE –  
YGDLCABLE GROUP – DONZONPOWER – HONREY – ZMS – MEGACABLES –  
GENERAL CABLE – HIMAKE

### PROCEDENCIA POSIBLE

ECUADOR – COLOMBIA – PERU – CHINA – MEXICO – INDIA



## CONDUCTOR DE COBRE – CABLE DE CONTROL AWG



### MARCAS

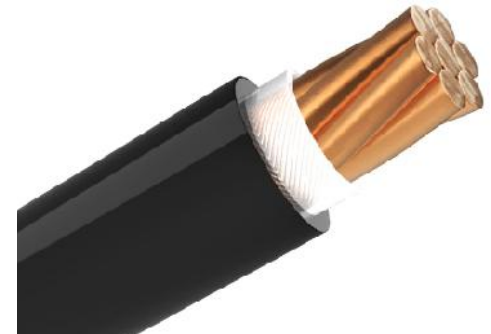
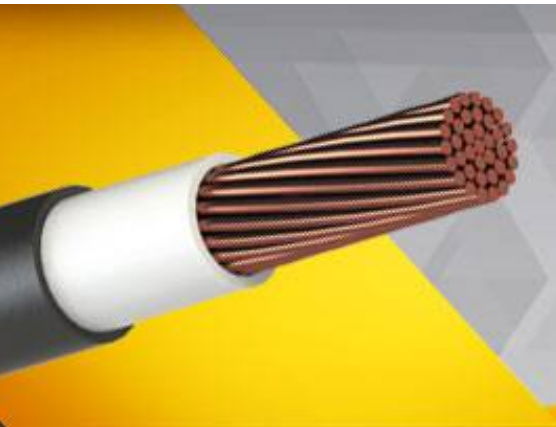
ELECTROCABLES – CONELSA – CENTELSA – INCABLE – HENAN JIAPU CABLE –  
YGDLCABLE GROUP – DONZONPOWER – HONREY – ZMS – MEGACABLES –  
GENERAL CABLE – HIMAKE

### PROCEDENCIA POSIBLE

ECUADOR – COLOMBIA – PERU – CHINA – MEXICO – INDIA



## CONDUCTORES DE COBRE – TTU



## MARCAS

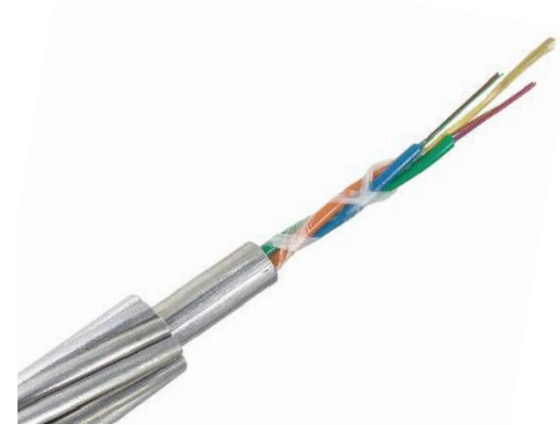
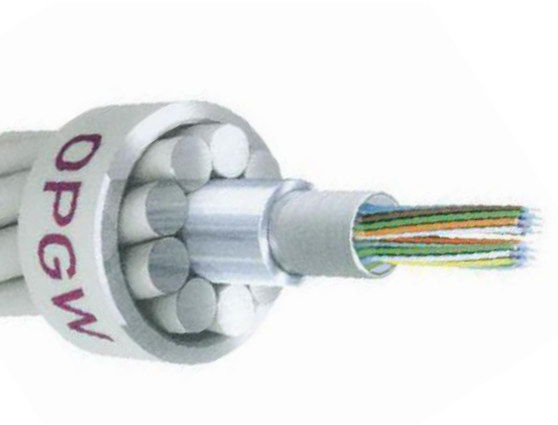
ELECTROCABLES – CONELSA – CENTELSA – INCABLE – HENAN JIAPU CABLE –  
YGD L CABLE GROUP – DONZONPOWER – HONREY – ZMS – MEGACABLES –  
GENERAL CABLE – HIMAKE

## PROCEDENCIA POSIBLE

ECUADOR – COLOMBIA – PERU – CHINA – MEXICO – INDIA



## FIBRA OPGW AÉREA



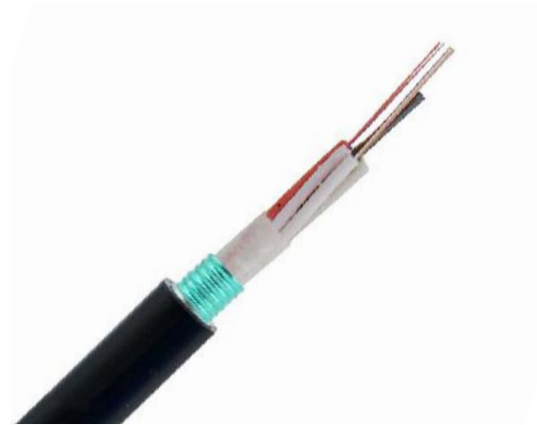
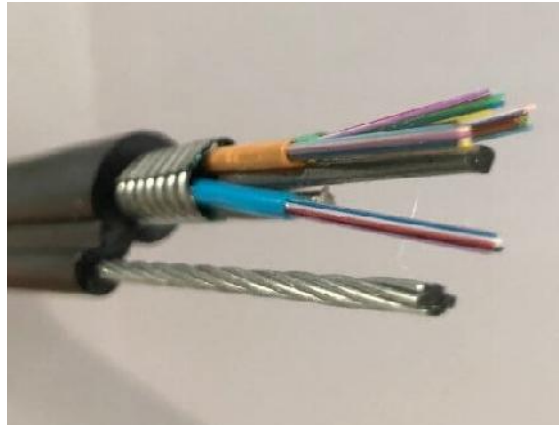
### MARCAS

ZMS – HIMAKE – MESCO

### PROCEDENCIA POSIBLE

CHINA – INDIA

## FIBRA OPGW ANTIROEDOR



### MARCAS

ZMS – HIMAKE – MESCO – FIBER HOME

### PROCEDENCIA POSIBLE

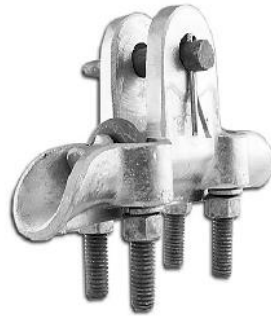
CHINA – INDIA – ECUADOR



**G4**



## HERRAJERÍA AAC-ACSR- ACAR



## HERRAJERÍA AAC-ACSR- ACAR



### **PARTES**

CONECTOR DE RANURAS PARALELAS – GRILLETE U – ROTULA OJO – AISLADOR Y  
– AISLADOR LINE POST – GRAPA SUSPENSION – VARILLA DE ARMAR – GRAPA DE  
RETENCION – RETENCIÓN DE CABLE DE GUARDA – AMORTIGUADORES EN  
CONDUCTORES – CONECTOR TIPO T – CONECTOR PLACA PLANA RECTO –  
CONECTOR PLACA PLANA 45° – BALIZAS – AISLADORES DE PORCELANA Y VIDRIO

## **HERRAJERÍA AAC-ACSR- ACAR**

### **MARCAS**

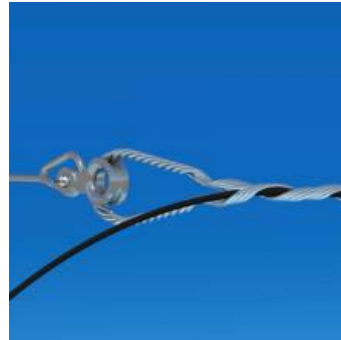
MESCO – HIDALCOM – BURNDY – ZTT – PARTALUM

### **PROCEDENCIA POSIBLE**

ECUADOR – CHINA – BRASIL – USA – MEXICO



## HERRAJERÍA OPWG



## HERRAJERÍA OPWG

### **PARTES**

CONJUNTOS DE SUSPENSIÓN CABLE OPGW – CONJUNTOS DE RETENCIÓN PASANTE CABLE OPGW – CONJUNTOS DE RETENCIÓN BAJANTE CABLE OPGW – CONJUNTOS DE RETENCIÓN TERMINAL CABLE OPGW – EMPALMES FIBRA ÓPTICA OPGW – AMORTIGUADORES EN CABLE DE GUARDIA OPGW

### **MARCAS**

MESCO – HIDALCOM – BURNDY – ZTT – PARTALUM

### **PROCEDENCIA POSIBLE**

ECUADOR – CHINA – BRASIL – USA – MEXICO



## TORRES DE TRANSMISIÓN – TORRES SUBTRANSMISIÓN



### MARCAS

SEDEMI – GALVANORTE – GALVANICA – QUINDAO

### PROCEDENCIA POSIBLE

ECUADOR – PERU – CHINA

## POSTES DE HORMIGÓN



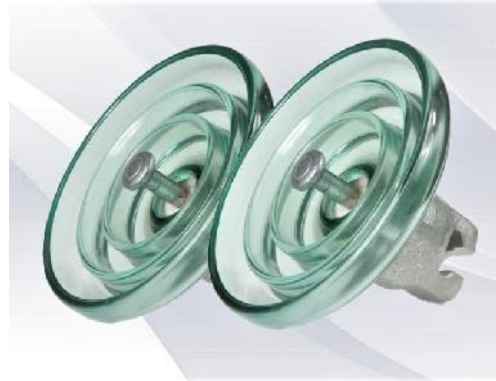
### MARCAS

DERMIGON - ELECPOST

### PROCEDENCIA POSIBLE

ECUADOR

## AISLADORES DE PORCELANA Y VIDRIO



### MARCAS

SANTA TEREZINHA - SEVIDER - PPC INSULATOR

### PROCEDENCIA POSIBLE

CHINA - INDIA - BRASIL



## PUNTAS TERMINALES INTERIORES Y EXTERIORES



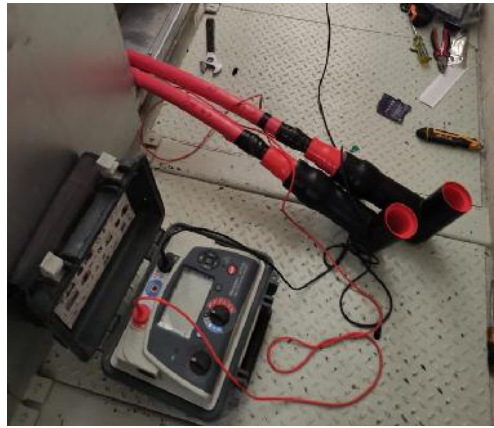
### MARCAS

RAYCHEM - TYCO - 3M

### PROCEDENCIA POSIBLE

USA - CHINA - COLOMBIA

## TERMINALES DE CONEXIÓN TIPO CODO ELBOW



### MARCAS

RAYCHEM - TYCO - 3M

### PROCEDENCIA POSIBLE

USA - CHINA - COLOMBIA - MEXICO

**HERRAJES PARA PUESTA A TIERRA**



## HERRAJES PARA PUESTA A TIERRA

### PRODUCTOS

- CONECTOR CABLE A CABLE - CONECTOR PLACA A CABLE - MEJORAMIENTO DE SUELO - VARILLA COPERWELD 3/4 - 5/8 - MOLDE DE SUELDA EXOTERMICA - SUELDAS EXOTERMICAS DE 90-115-150 GR

### MARCAS

MESCO - HIDALCOM - BURNDY - ZTT - PARTALUM

### PROCEDENCIA POSIBLE

ECUADOR - CHINA - BRASIL - USA - MEXICO



## CAJA DE EMPALME TENDIDO SUBTERRÁNEO



### MARCAS

FURUKAWA - ZTT - PLP

### PROCEDENCIA POSIBLE

USA - CHINA - MEXICO - BRASIL

## ELEMENTOS DE COMUNICACIÓN



## ELEMENTOS DE COMUNICACIÓN



## PARTES

CABLE SFTP CAT 6 - PATCH CORDS CERTIFICADOS CAT 6 SFTP DE 1.5 METROS - PATCH CORDS FC-LC UPC DUPLEX MONOMODO DE 1 METRO - PATCH PANEL 24 PUERTOS PARA CAT 6 SFTP CON JACKS RJ45 - ORGANIZADORES HORIZONTALES Y VERTICALES - JACK RJ45 CAT 6 SFTP - FACE PLATE DOBLE (DOS PUERTOS) - MANGUERA BX FUNDA SELLADA 1 1/2 pulgadas ó 2 pulgadas - CONECTORES PARA MANGUERA BX FUNDA SELLADA 1 1/2 pulgadas ó 2 pulgadas - CABLE CON FIBRA ÓPTICA MULTIMODO DE 6 HILOS OM3 DIELECTRICA ANTIROEDORES - ODF DE 6 HILOS CON PIGTAILS Y ENFRENTADORES LC MULTIMODO OM3 (CON ACCESORIOS) - AMARRAS - CINTA HELICOIDAL - CINTAS TAPE - TERMINALES PARA CABLE ELECTRICO 12 AWG ( TIPO ESPADA, TUBULARES Y EN U).

## **ELEMENTOS DE COMUNICACIÓN**

### **MARCAS**

LINXCOM UK – BEAUCOUP – PANDUIT – WEIDMULLER – LAPP GROUP – TOULIMA –  
FIBER HOME

### **PROCEDENCIA POSIBLE**

ECUADOR – CHINA – BRASIL – USA – MEXICO







**AG5**

## PANEL DE CONTROL SCADA sistema de protección contra incendios UL/FM, según norma NFPA 72



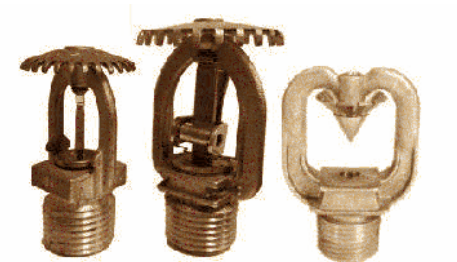
### MARCAS

BOSCH – NOTIFIER – HONEYWELL – CLARKE – EATON

### PROCEDENCIA POSIBLE

USA – CHINA – INDIA

**SISTEMA CONTRA INCENDIOS**



## SISTEMA CONTRA INCENDIOS

### PARTES

- ROCIADOR montante cuerpo de bronce, toma 3/4" NPT, factor K=11,2, 165°F, 180°. Listado y Aprobado UL/FM
- SIAMESA 4" x 2½" x 2½", de bronce (incluye válvula de control d=4" y válvula check d=4")
- SISTEMA MONITOR agua espuma estacionario oscilante de al menos 500 gpm incluye boquilla autoreductora de al menos 500 gpm

### MARCAS

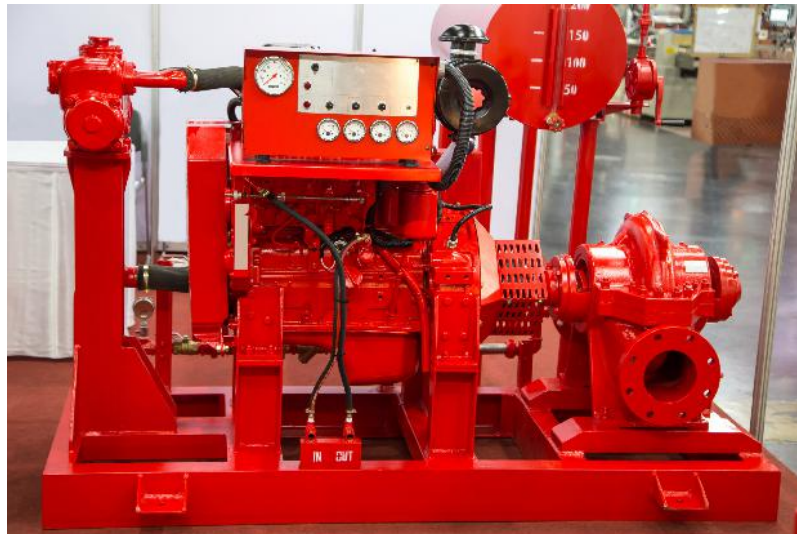
BOSCH - NOTIFIER - HONEYWELL

### PROCEDENCIA POSIBLE

CHINA - USA - INDIA



**SISTEMA CONTRA INCENDIOS**



## **SISTEMA CONTRA INCENDIOS**

### **PARTES**

- BOMBA DIESEL: una (1) bomba centrífuga marca ac-fire pump system, vertical diesel, para uso en contra incendio, listada ul aprobada fm.
- MOTOR Y BOMBA montados en una base de acero estructural que incluye acople y guarda para el conjunto bomba motor.

### **MARCAS**

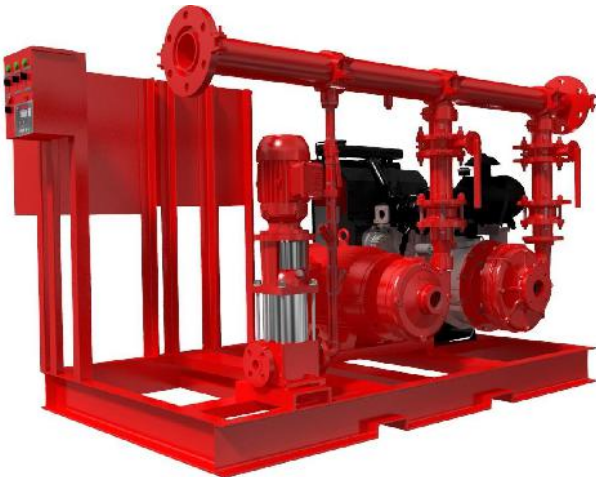
BOSCH - NOTIFIER - HONEYWELL

### **PROCEDENCIA POSIBLE**

CHINA - USA - INDIA



**SISTEMA CONTRA INCENDIOS**



## SISTEMA CONTRA INCENDIOS

### PARTES

- BOMBA JOCKEY: una (1) bomba vertical multietapas en línea marca gould pump, modelo 5sv18fh4f20, capacidad 30 gpm @ 160 psi, 3450 rpm, 18 etapas, accionada por un (1) motor eléctrico marca baldor de 7,5 hp @3450 rpm, 208-230/460 vac, 3 fases, 60 hz.

### MARCAS

BOSCH - NOTIFIER - HONEYWELL

### PROCEDENCIA POSIBLE

CHINA - USA - INDIA





## SISTEMA CONTRA INCENDIOS



## **SISTEMA CONTRA INCENDIOS**

### **PARTES**

- ALARMA AUDIOVISUAL P2RK NOTIFIER
- MÓDULO DE MONITOREO FMM-101 NOTIFIER
- MÓDULO DE SINCRONIZACIÓN MDL3R NOTIFIER
- FILTRO EN Y CONEXIÓN: 4"  
MATERIAL: HIERRO DÚCTIL TIPO DE CONEXIÓN: BRIDADO
- VÁLVULA DE COMPUERTA DE 4"

### **MARCAS**

BOSCH - NOTIFIER - HONEYWELL

### **PROCEDENCIA POSIBLE**

CHINA - USA - INDIA





SUPPLY ▲

[www.agc.com.ec](http://www.agc.com.ec)